



SSAS02194R
PRODOTTO RIGENERATO DA Di.Pa. Sport
AMMORTIZZATORE AD ARIA POSTERIORE
MERCEDES-BENZ CLASSE S (W220)
CON AIRMATIC, SENZA 4MATIC



AVVERTENZA: Il sistema di sospensione ad aria è pressurizzato (fino a 10 bar o 150 lbf/in). Verificare che la pressione sia stata scaricata e scollegare l'alimentazione al sistema di sospensione ad aria prima dello smontaggio. Evitare l'introduzione di sporcizia e grasso all'interno del sistema. Indossare sempre dispositivi di protezione per mani, orecchie e occhi quando si interviene sul sistema di sospensione ad aria.



SSAS02194R
PRODOTTO RIGENERATO DA Di.Pa. Sport
AMMORTIZZATORE AD ARIA POSTERIORE
MERCEDES-BENZ CLASSE S (W220)
CON AIRMATIC, SENZA 4MATIC

INFORMAZIONI DI CARATTERE GENERALE:

- Non immagazzinare a temperature inferiori a -15°C (5°F) o superiori a 50°C (122°F).
- Prestare attenzione a non danneggiare tubazioni e cavi.
- La rimozione e l'installazione devono essere eseguiti da personale adeguatamente qualificato.
- Utilizzare il software diagnostico del costruttore del veicolo.

ATTENZIONE: *Interventi non conformi alle istruzioni o eseguiti in sequenza diversa da quella indicata possono provocare danni al veicolo ed al sistema di sospensione ad aria.*



Per evitare possibili cortocircuiti durante l'intervento su componenti elettrici, consultare le istruzioni del libretto di uso e manutenzione del veicolo per lo stacco della batteria.



Fare riferimento al libretto di uso e manutenzione del veicolo, al manuale di manutenzione, o rivolgersi al concessionario, per individuare l'ubicazione dei punti di sollevamento con martinetto sul veicolo e per le altre istruzioni di sicurezza e manutenzione. Non devono in alcun caso essere eseguiti interventi al di sotto del veicolo se questo non è supportato in modo idoneo; in caso contrario esiste il rischio di lesioni gravi e letali.

RIMOZIONE DELL'AMMORTIZZATORE AD ARIA

1. POSIZIONARE IL VOLANTE IN POSIZIONE DI MARCIA RETTILINEA.
2. SOLLEVARE IL VEICOLO.
3. SMONTARE LA RUOTA POSTERIORE.
4. RIMUOVERE IL RIVESTIMENTO LATERALE DEL RIPIANO POSTERIORE PER ACCEDERE ALLA PARTE SUPERIORE DELL'AMMORTIZZATORE AD ARIA (POSIZIONATA NELLA ZONA DEL FINESTRINO POSTERIORE). (FIGURE 1, 2)

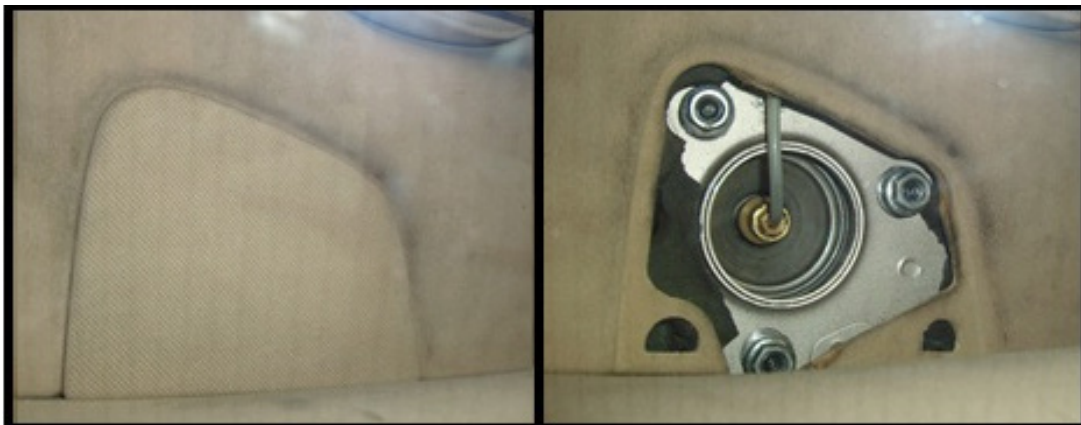


FIGURA 1

FIGURA 2



SSAS02194R
PRODOTTO RIGENERATO DA Di.Pa. Sport
AMMORTIZZATORE AD ARIA POSTERIORE
MERCEDES-BENZ CLASSE S (W220)
CON AIRMATIC, SENZA 4MATIC

5. SVITARE E STACCARE I 3 DADI DI FISSAGGIO SULLA PARTE SUPERIORE DELL'AMMORTIZZATORE AD ARIA. SCOLLEGARE LA TUBAZIONE DELL'ARIA. (FIGURA 3)

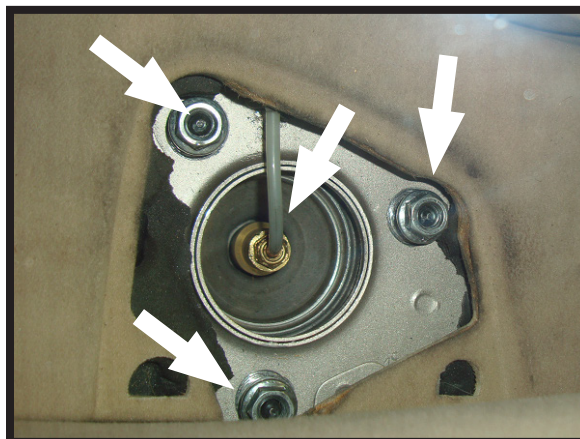


FIGURA 3

6. RIMUOVERE LA CUFFIA DI GOMMA E SCOLLEGARE IL CONNETTORE ELETTRICO DEL SOLENOIDE DELLO SMORZATORE. (FIGURE 4, 5).

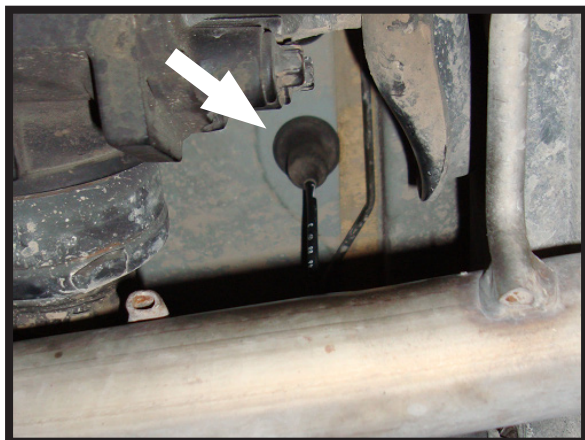


FIGURA 4

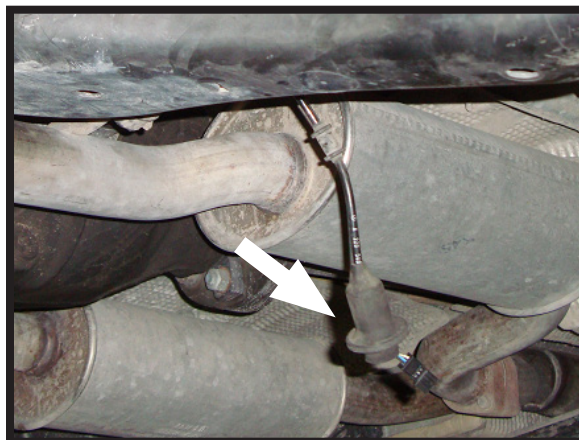


FIGURA 5

7. RIMUOVERE IL RITEGNO DELLA PINZA DEL FRENO. (FIGURA 6)



FIGURA 6



SSAS02194R
PRODOTTO RIGENERATO DA Di.Pa. Sport
AMMORTIZZATORE AD ARIA
POSTERIORE MERCEDES-BENZ CLASSE
S (W220) CON AIRMATIC, SENZA 4MATIC

8. SVITARE I DUE (2) BULLONI SULLA PARTE POSTERIORE DELLA PINZA DEL FRENO. (FIGURA 7)

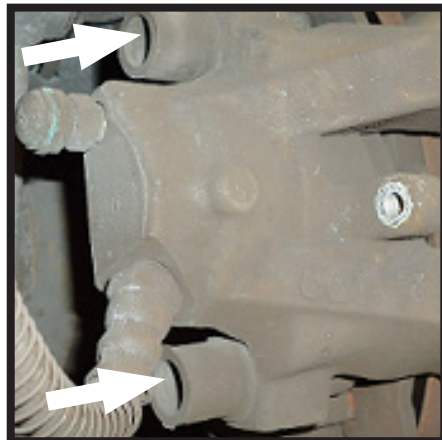


FIGURA 7

9. SCOLLEGARE IL CONNETTORE DEL SENSORE E RIMUOVERE LA STAFFA DEL SENSORE. (FIGURA 8, 9)

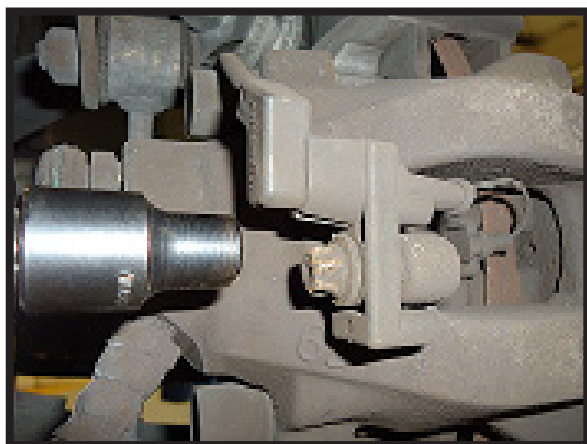


FIGURA 8



FIGURA 9

10. SISTEMARE LA PINZA DEL FRENO IN POSIZIONE SICURA. (FIGURA 10)

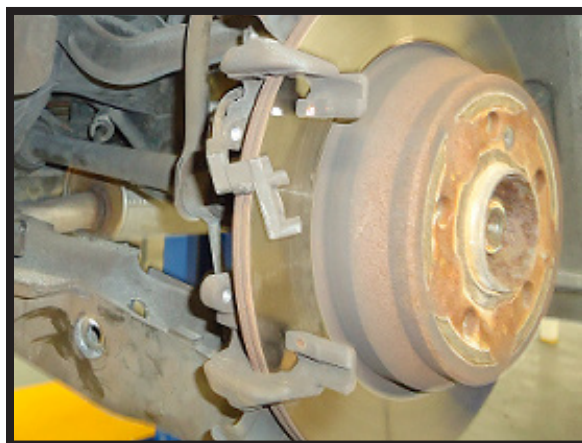


FIGURA 10



SSAS02194R
PRODOTTO RIGENERATO DA Di.Pa. Sport
AMMORTIZZATORE AD ARIA POSTERIORE
MERCEDES-BENZ CLASSE S (W220)
CON AIRMATIC, SENZA 4MATIC

11. SMONTARE IL BRACCIO ESTERNO DELLA SOSPENSIONE. (FIGURA 11)

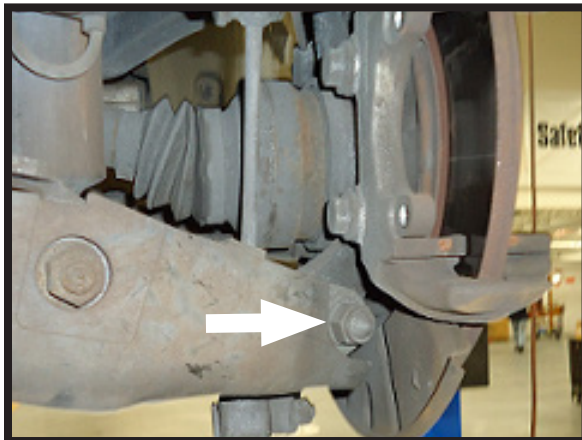


FIGURA 11

12. SMONTARE IL COLLEGAMENTO DELLA BARRA STABILIZZATRICE. (FIGURE 12, 13)

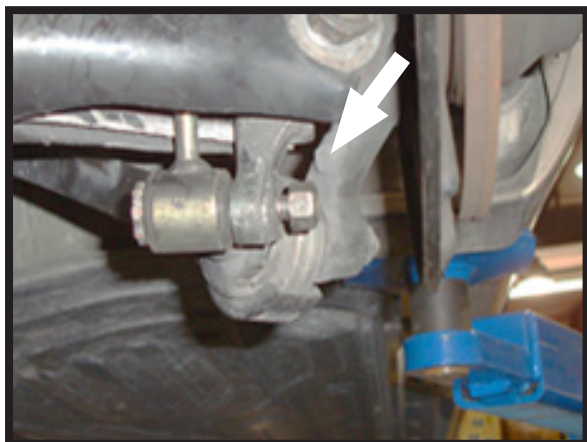


FIGURA 12



FIGURA 13

13. RIMUOVERE DADO E BULLONE CHE COLLEGANO IL COMPLESSIVO DELL'AMMORTIZZATORE AL BRACCIO DELLA SOSPENSIONE. (FIGURA 14)



FIGURA 14



SSAS02194R
PRODOTTO RIGENERATO DA Di.Pa. Sport
AMMORTIZZATORE AD ARIA POSTERIORE
MERCEDES-BENZ CLASSE S (W220)
CON AIRMATIC, SENZA 4MATIC

14. ALLENTARE IL DADO DEL BRACCIO INFERIORE PER CONSENTIRNE LO SPOSTAMENTO VERSO IL BASSO. (FIGURA 15)

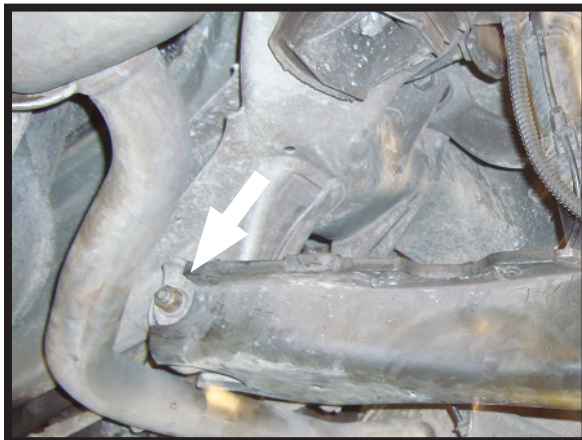


FIGURA 15

15. RIMUOVERE IL COMPLESSIVO DELL'AMMORTIZZATORE DAL VEICOLO. (FIGURE 16, 17)

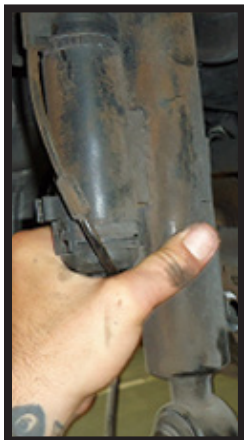


FIGURA 16

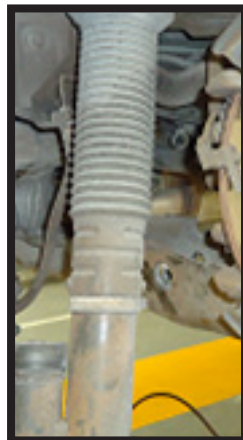


FIGURA 17

INSTALLAZIONE DELL'AMMORTIZZATORE AD ARIA



Durante la sequenza di installazione, serrare tutti i dadi e le viti secondo le specifiche indicate dal costruttore.

1. PER L'INSTALLAZIONE DELL'AMMORTIZZATORE AD ARIA, INVERTIRE LA SEQUENZA DI RIMOZIONE.